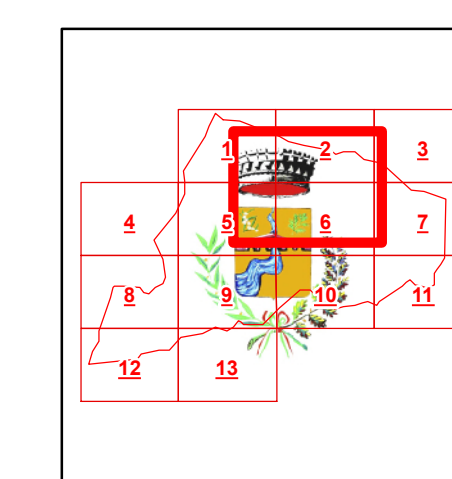
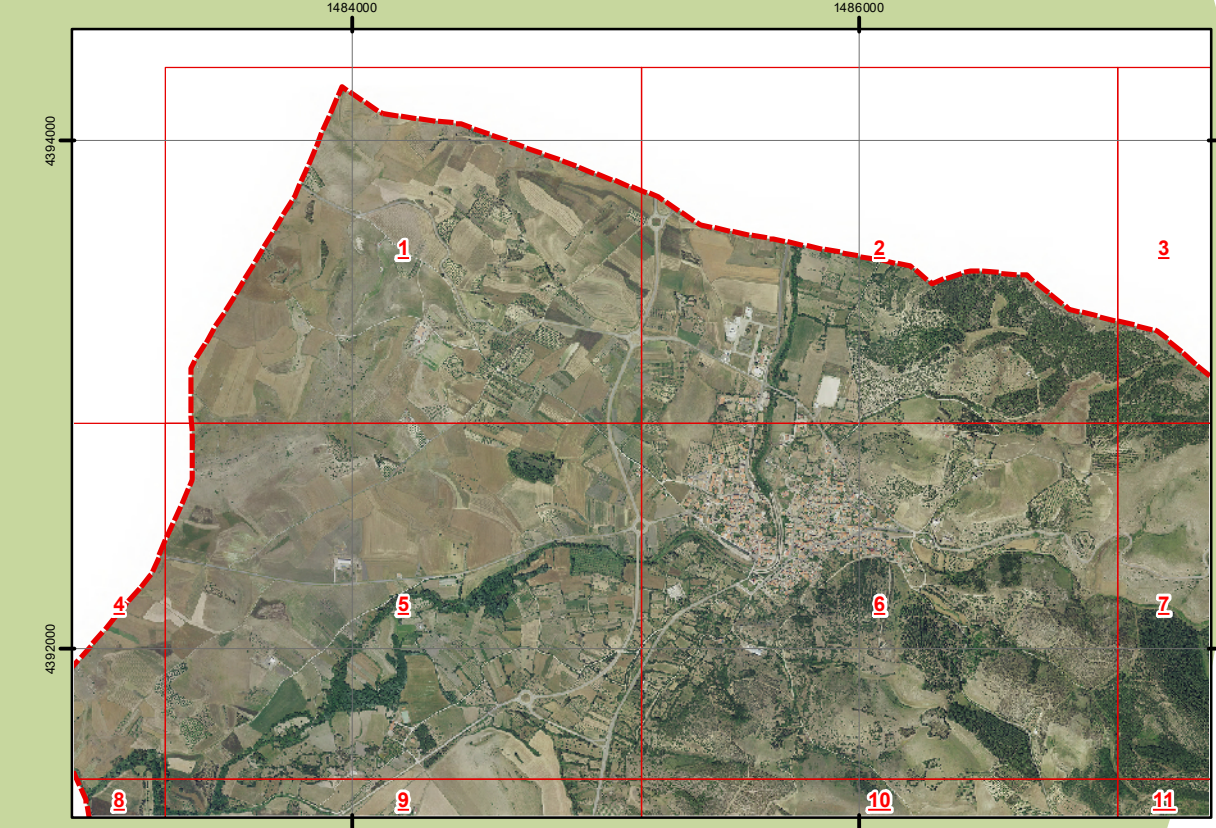


Inquadramento Rischio Incendio di Interfaccia Abitato



COMUNE DI GONNOSTRAMATZA



Inquadramento Rischio Incendio di Interfaccia Abitato
SCALA 1:3.000

TECNICO INCARICATO
Dottor Geologo Gianluca Corrado
COLLABORATORI
Dottor Agronomo Manuela Sedda
Dottor Agronomo Giovanni Pizzadilli

SINDACO
Maria Agnese Abis

Data: 23/03/2023

PIANO DI PROTEZIONE CIVILE

Legenda

- Inquadramento Comunale
- Limite Comunale
- Rischio_Incendio_Interfaccia
 - MEDIO
 - BASSO
 - MOLTO BASSO

